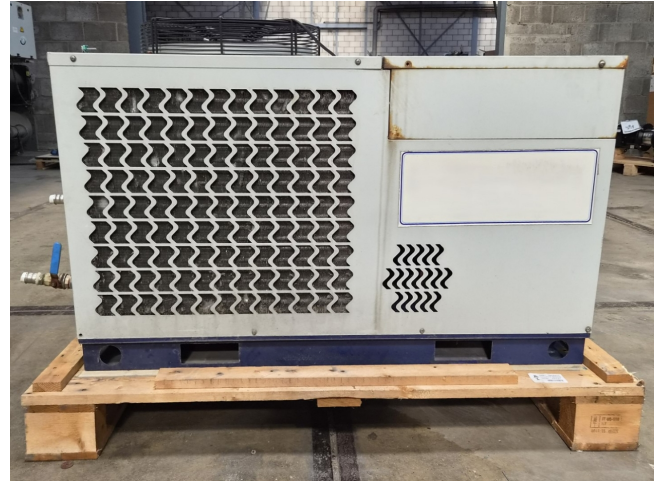


# MTA TAE EVO 020

## Specifications

Merk	MTA
Type	TAE EVO 020
Product type	Air Cooled Chiller
Capaciteit kW	9,5
Capaciteit Tons	2,7
Koudemiddel	Freon
Koudemiddel Type	R407C
Liquid buffer tank	✓
Pump	✓
Gewicht in kg.	142
Afmetingen	1400x560x800 mm (LxWxH)
Compressor(s) type & model	x1 Danfoss MTZ28JE4A
Display	Dixell
Number of fans	1
Fan specifications	50 Hz - 1450 RPM - 0,14 kW
Opmerkingen	Y.o.b. 2013
Stock	1



## Description

### Used MTA TAE EVO 020

Gebruikte MTA TAE EVO 020 luchtgekoelde koelmachine op Freon R407C. Compleet met 1 Danfoss MTZ28JE4A zuigercompressor, condensator met 1 Ebm-papst A4D400-AP12-01 - 50/60 Hz - 1450/1690 tpm - 0,14/0,19 kW - diameter 400 mm die een luchtstroom van 3.100 m<sup>3</sup>/h produceert, Lowara CIE70/5 waterpomp, vloeistofbuffertank en een schakelkast met een Dixell display.

